

# Lavado de Dinero: Incentivos Desalineados y Violencia Criminal

**Vidal Romero**  
**ITAM**



# Lavado de dinero



- Lavado de dinero, en general, es el procesamiento de las ganancias derivadas de la actividad criminal para disfrazar su procedencia ilícita, permitiendo a los criminales gozar de ellas sin arriesgar su fuente.
- Estimación usualmente a partir de modelos macroeconómicos o de detección de operaciones sospechosas reportadas.
  - Alrededor de 2% del PIB (Leyva Pedroza (2013), con el método de Argentiero et al. (2008)); 10,000-20,000 millones USD (estimados diversos usualmente con base en reportes de número de operaciones de la UIF, SHCP).
- Su prevención y combate implica una significativa coordinación entre autoridades de forma vertical y horizontal.



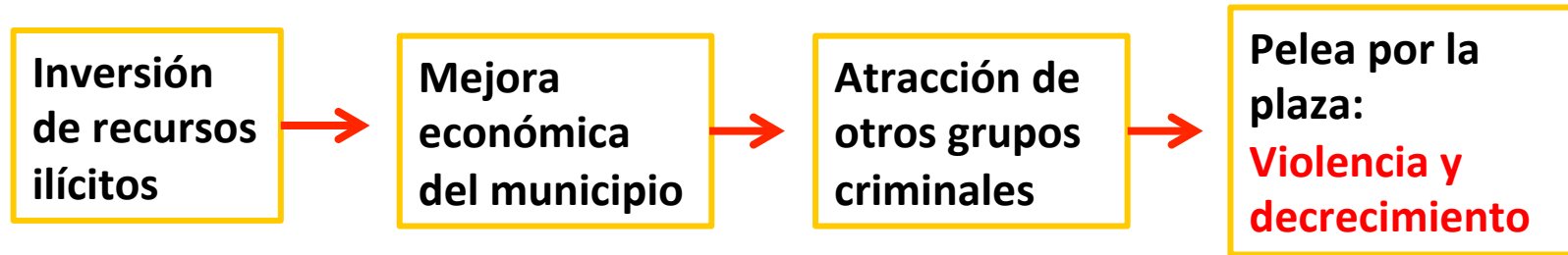
# Lavado de dinero y divergencia de intereses

---

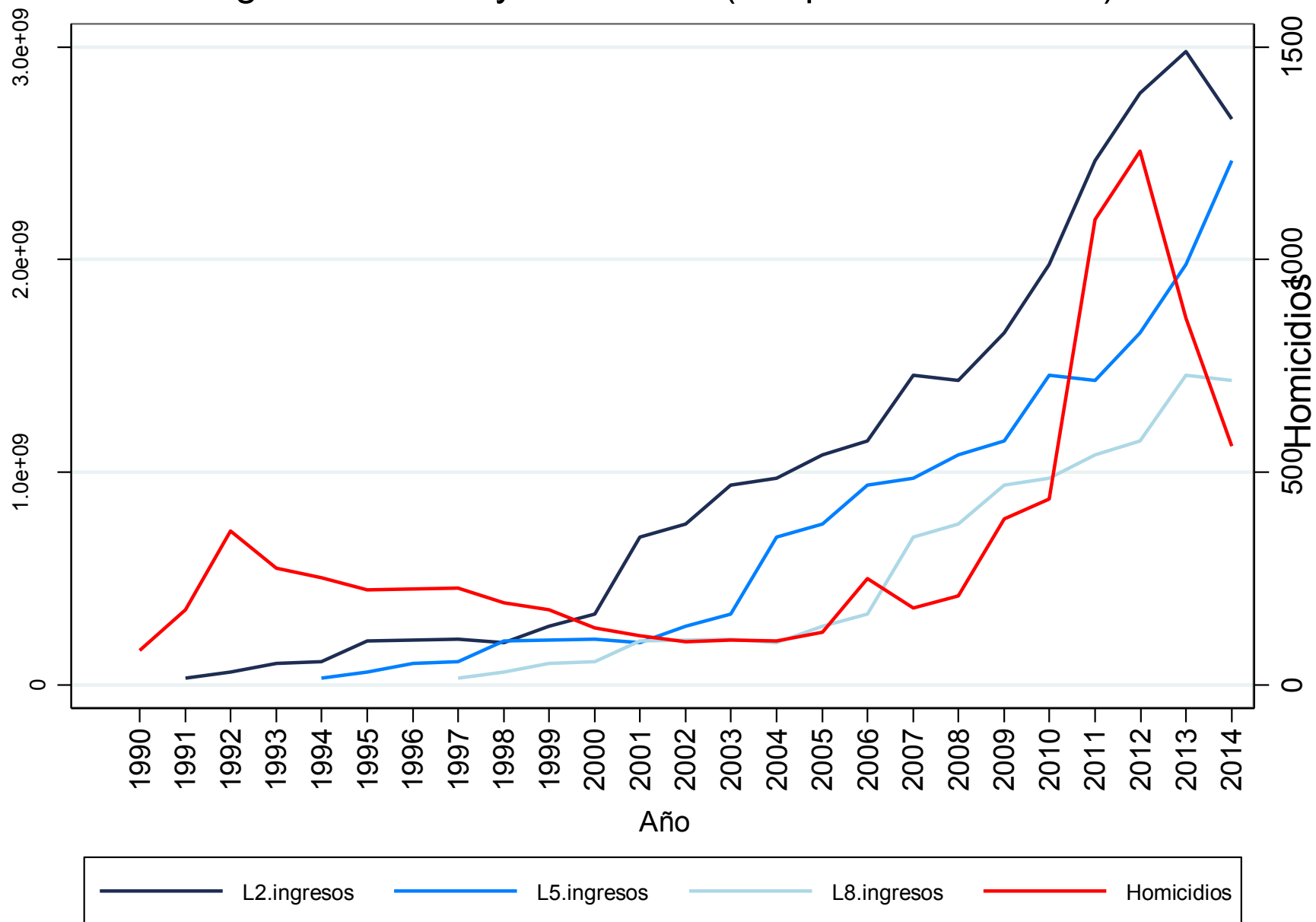
- El municipio está en mejores condiciones que la federación para detectar actividad “sospechosa” en sus etapas iniciales.
- Por ejemplo:
  - Actividades económicas informales.
  - Incremento focalizado de unidades económicas.
  - Explosión de desarrollos inmobiliarios.
  - Prestanombres.
- Pero, existe una potencial divergencia de intereses entre las autoridades federales y las municipales:
  - Municipios: Maximizar ingresos.
  - Federación: Combatir al lavado de dinero.



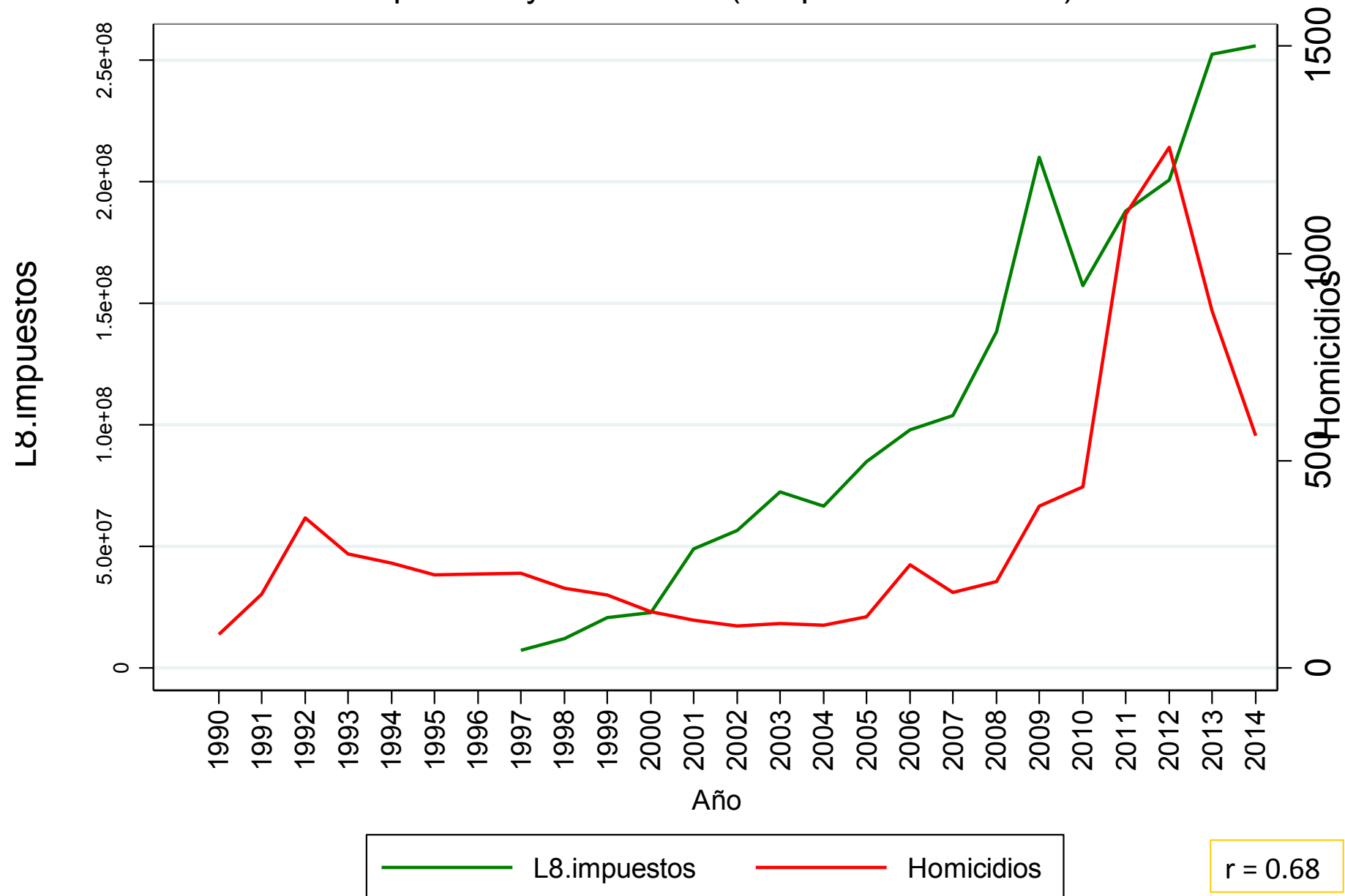
# Mecanismo de generación de violencia



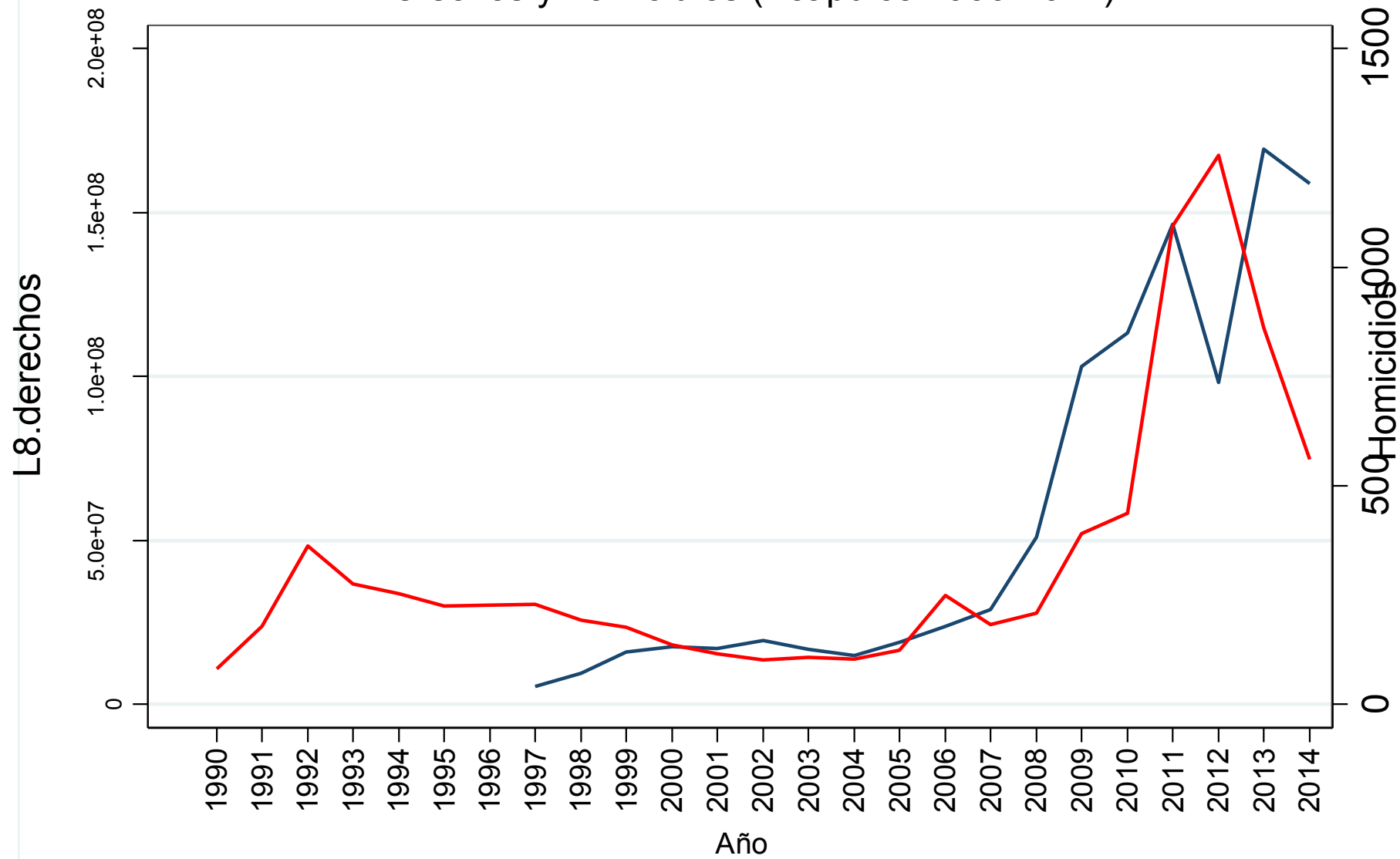
### Ingresos totales y homicidios (Acapulco 1990-2104)



## Impuestos y homicidios (Acapulco 1990-2014)



### Derechos y homicidios (Acapulco 1990-2014)



— L8.derechos — Homicidios

$r = 0.69$

## Resultados de modelos econométricos (preliminares)

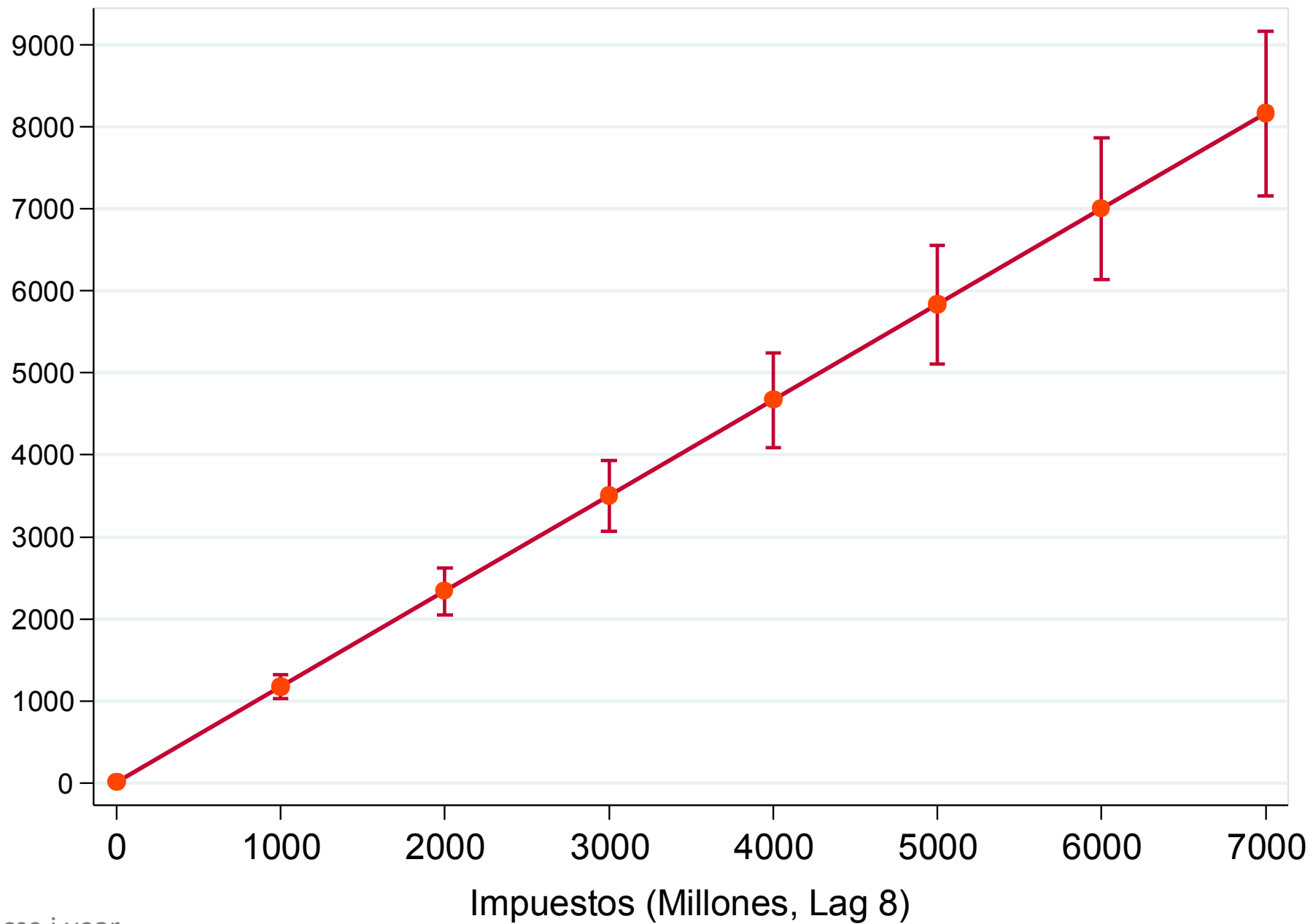


- Un aumento de 1 DS de los impuestos (lag 8 años) está relacionado con un incremento promedio de 222 homicidios.
- Un aumento de 10% en los impuestos (lag 8 años) está relacionado con un incremento de 3.6% en homicidios.





## Homicidios e impuestos municipales (Predicciones de un modelo)



xtpcse i.year

# ¿Qué hacemos?

## Municipios

- **¿Cómo incentivar a los municipios a que proporcionen información oportuna?**
- (Como mínimo) información sobre consecuencias.
- Compensación.
  - Puede ser costoso.
- Sanciones.
  - Complejo de operar; problema de monitoreo.

## Gobierno Federal

- **¿Cómo monitorear “en campo” actividad económica sospechosa?**
- Trabajo en tierra puede ser muy costoso y difícil de operar.
- Auditorías aleatorias.
- (Campo indirecto) Gabinete: booms económicos estadísticamente atípicos en municipios.
  - Cuentas públicas.
  - Censos económicos.
  - Límite de tiempo.



# Lavado de Dinero: Incentivos Desalineados y Violencia Criminal

Vidal Romero  
ITAM

